



Chouilly se situe dans le lit majeur de la Marne, dans la partie basse du bassin versant, là où les eaux de pluie suivant la pente du terrain, finissent par rejoindre la Marne. Le lit mineur de la Marne (limité par les berges), non visible depuis le jardin, se trouve non loin de là, de l'autre côté de la déviation de la RD3.

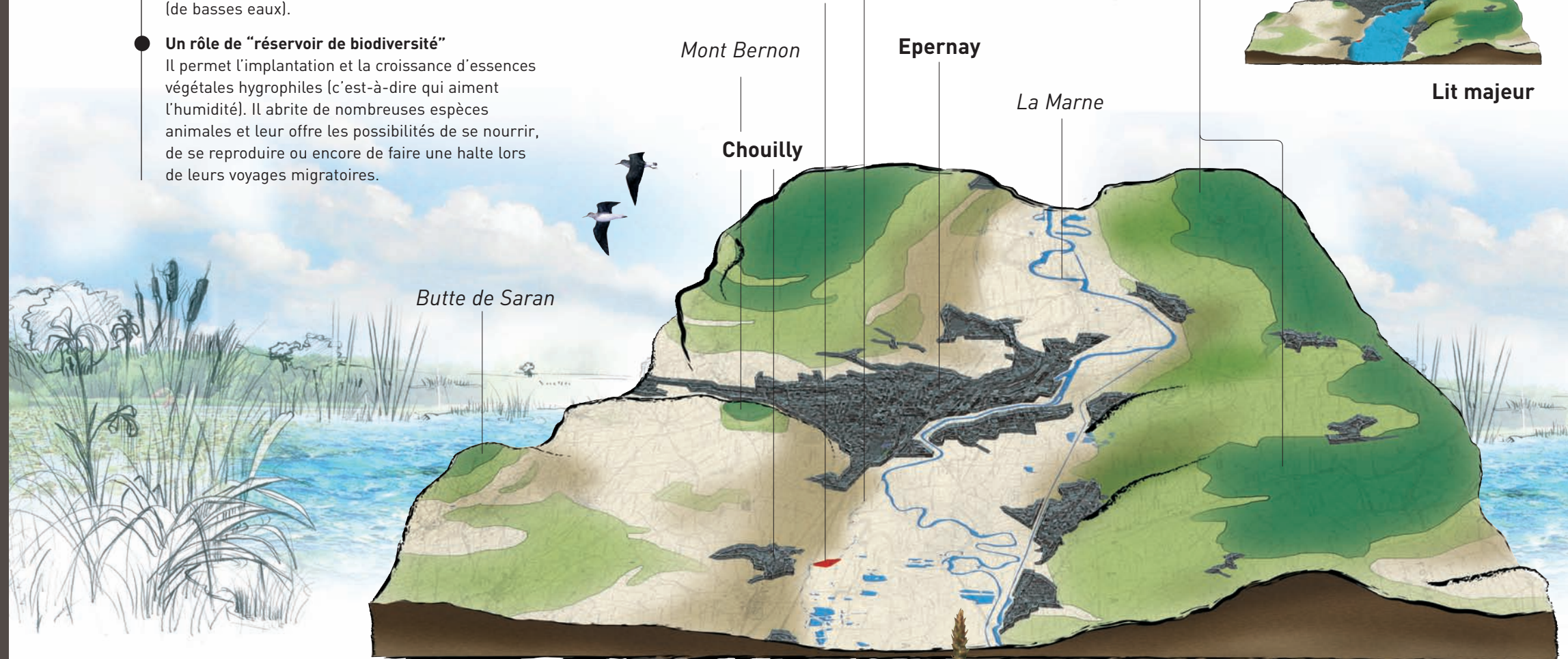
Au cœur du lit majeur



Ce jardin, zone humide à part entière, joue des rôles biologiques et écologiques importants.

- **Un rôle de "filtre"**
Il contribue à préserver la qualité de l'eau en favorisant la décantation (l'eau se sépare des matières solides en suspension) et l'auto épuration des eaux de ruissellement recueillies.
- **Un rôle de "tampon hydraulique"**
Il stocke une partie de l'eau provenant des crues hivernales, contribuant ainsi à préserver les secteurs habités, et la restitue en période d'étiage (de basses eaux).
- **Un rôle de "réservoir de biodiversité"**
Il permet l'implantation et la croissance d'essences végétales hygrophiles (c'est-à-dire qui aiment l'humidité). Il abrite de nombreuses espèces animales et leur offre les possibilités de se nourrir, de se reproduire ou encore de faire une halte lors de leurs voyages migratoires.

"Jardin Humide" à Chouilly



La rivière des Tarnauds, qui longe le "Jardin humide", est une dérivation d'une autre rivière, la Somme-Soude. Toutes deux se jettent dans la Marne.



Lit mineur



Lit majeur

Sur l'autre rive, on voit le village de Chouilly. Les hommes n'ont pas décidé de s'installer ici par hasard : c'est la présence de la Marne et donc de l'eau qui les y a incités. Le talus, où est construite l'église, rappelle d'ailleurs le temps où la Marne passait ici. La force de l'eau a érodé la roche, formant ce talus abrupt.

interactions...

Le "Jardin Humide" est un élément de la mosaïque des zones humides que l'on trouve dans la vallée de la Marne. Il est en étroite relation avec ces autres milieux et avec l'ensemble du bassin versant :



par l'eau qui ruisselle, s'infiltre, s'évapore...



par les animaux, notamment les oiseaux, qui se déplacent d'un milieu à l'autre



par les végétaux dont certaines graines sont dispersées par l'eau ou le vent.